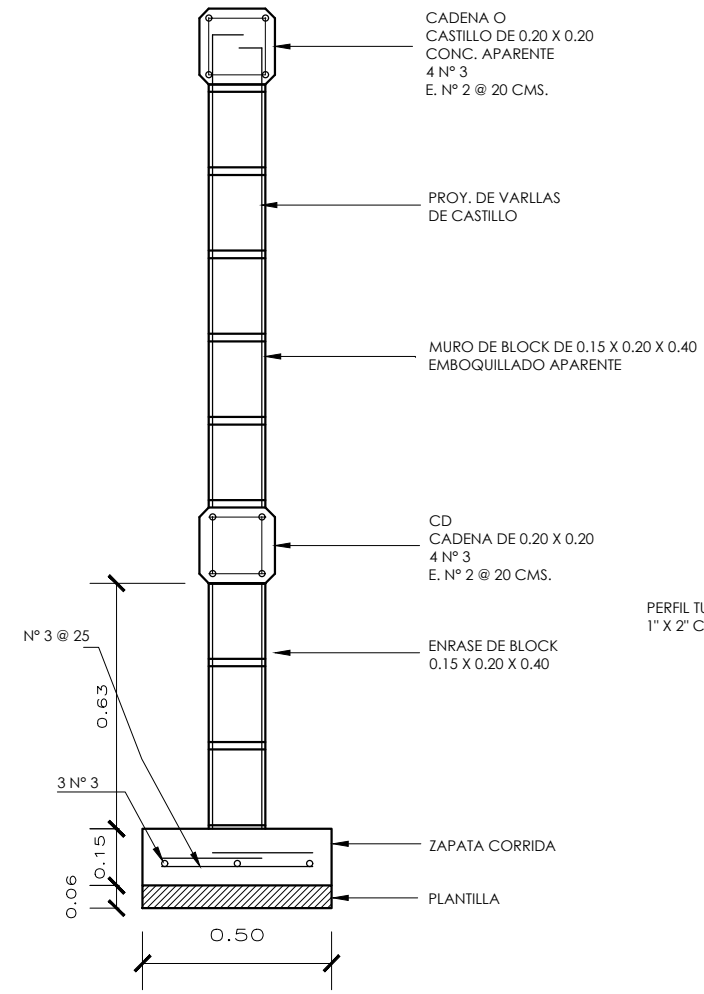
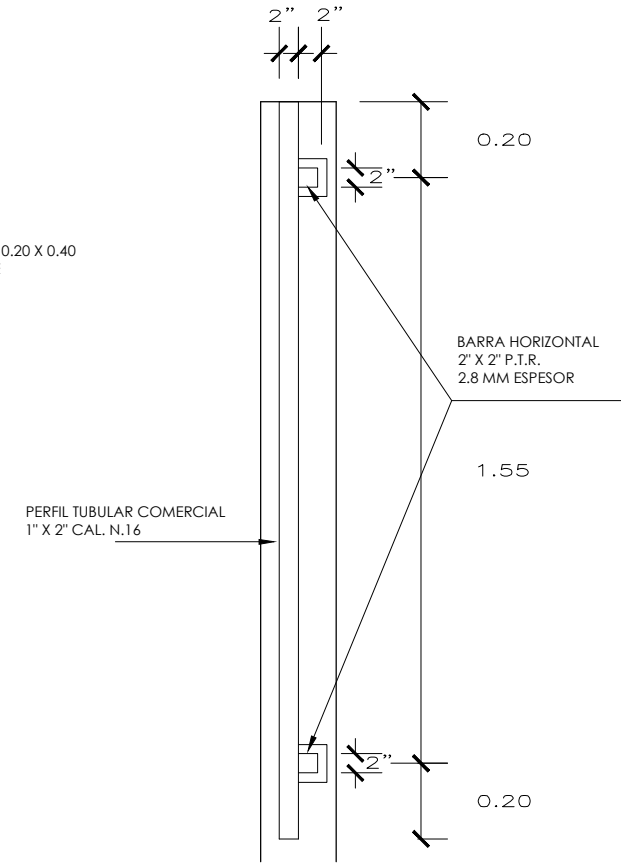


DETALLE PLACA (D-1)

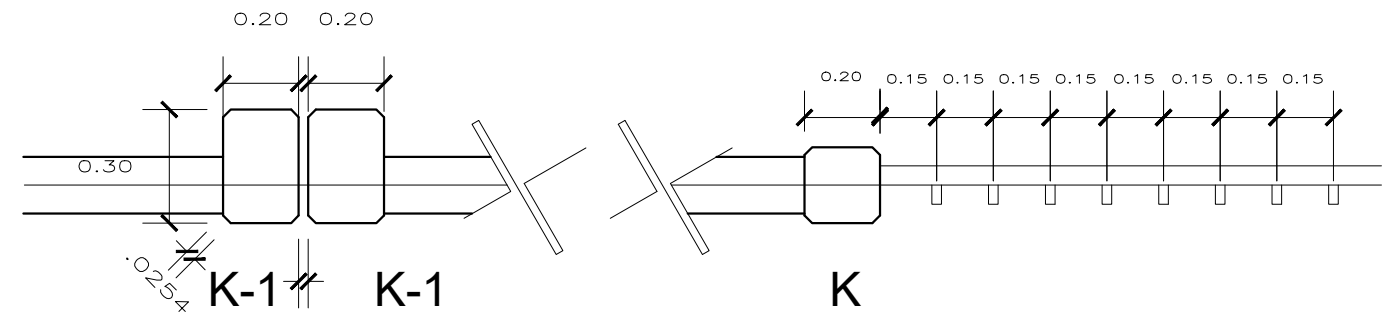
DETALLE ESC. 1:20



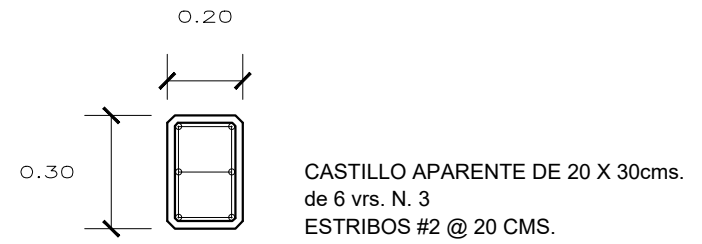
CORTE A-A' ESC. 1:20



CORTE B-B' ESC. 1:20



DETALLE ESC. 1:20



CASTILLO K-1

DETALLE ESC. 1:20

INSTITUTO TAMAULIPECO DE INFRAESTRUCTURA FÍSICA EDUCATIVA	
ITIFE	DIRECTOR GENERAL: ARQ. JUAN PATIÑO CRUZ
	DIRECTOR TÉCNICO: ING. CARLOS ALEJANDRO DE LUNA FLORES
	JEFE DEPTO. PROYECTOS: ARQ. IVAN AMAYA RUIZ
ACOTACION: MTS.	PLANTA, ALZADO, CORTE Y DETALLES (VARIOS NIVELES) BARDA PERIMETRAL TIPO
FECHA: MAY. - 2011	
ESCALA: VARIAS	
DIBUJO: C.M.L.G.	

Bdt-01